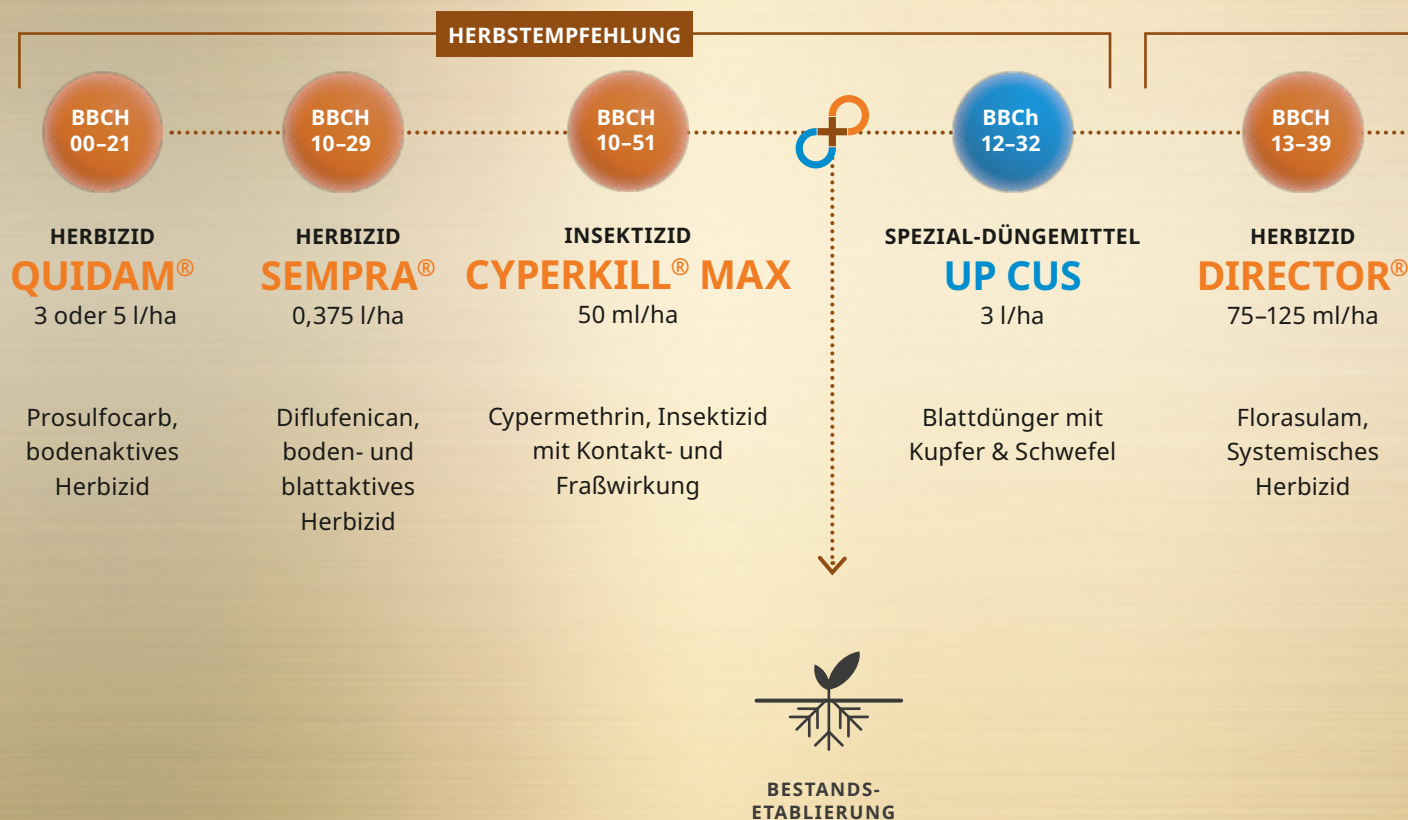




GERSTE

Das Beste aus zwei Welten für Ihre Gerste



FRÜHJAHRSEMPFEHLUNG

BBCH
12-39

HERBIZID
LODIN®
0,75-1 l/ha

Fluroxypyr,
Systemisches
Herbizid

BBCH
Gerste
21-39

BIOSTIMULANZ
HEADSET®
1 l/ha

Algenextrakt +
Magnesiumnitrat
fördern Wurzel-
wachstum und
Photosynthese

BBCH
31-59

FUNGIZID
CHAMANE®
1 l/ha

Azoxystrobin,
systemisches
Fungizid

BBCH
26-69

FUNGIZID
TOKYO®
0,8 l/ha

Prothioconazol,
systemisches
Fungizid

BBCH
15-69

FUNGIZID
THIOPRON®
4 l/ha

Schwefel,
Multisite-Fungizid



BESTANDS-
FÜHRUNG



RESISTENZ-
MANAGEMENT



LODIN®

Der Champion gegen Klette & Co.

Vorteile auf einen Blick

- Systemisch wirkendes Herbizid gegen einjährige zweikeimblättrige Unkräuter wie Kletten, Ampfer, Knöterich und Vogelmiere
- Flexibel einsetzbar in Tankmischungen mit Herbiziden, Fungiziden und Wachstumsreglern
- Preiswerte Erweiterung des Wirkspektrums
- Ermöglicht eine zuverlässige Spätbehandlung

ZUSAMMENSETZUNG	200 g/l Fluroxypyr
FORMULIERUNG	Emulsionskonzentrat (EC)
KULTUREN	Wintergerste, Sommergerste, Winterroggen, Wintertriticale, Winterweichweizen, Sommer- hafer
INDIKATION	Einjährige zweikeimblättrige Unkräuter, mehrjährige Unkrä- uter (Ampfer-Arten, Löwenzahn, Winden-Arten)
ANWENDUNG AUFWANDMENGE	BBCH 12–39 0,75–1 l/ha
GEBINDE	1 l, 5 l

”

Wir sind immer offen
für neue Innovationen,
wie die ProNutiva-Strategie.

FABIAN LEHRKE





HEADSET®

Physiologischer Aktivator für die Frühjahrsanwendung im Getreide

Vorteile von HEADSET

Das Ziel der Versuche war es, die positiven Effekte von HEADSET in der Wintergerste zu demonstrieren.

Förderung des Wurzelwachstums und Verbesserung der Nährstoffaufnahme

HEADSET stimuliert das Wurzelwachstum und optimiert die Nährstoffaufnahme der Pflanzen. Bereits 10 Tage nach der Anwendung von 1 l/ha ist in Analysen nachgewiesen, dass die behandelten Pflanzen:

- eine höhere Nährstoffaufnahme aufwiesen, und
- eine erhöhte Nährstoffkonzentration im Gewebe zeigten.

Gezielte Magnesiumversorgung und Chlorophyllbildung

Weitergehende Messungen zeigten, dass der Chlorophyllgehalt in behandelten Pflanzen deutlich stärker anstieg als in unbehandelten Pflanzen. Dies belegt eine effektive Magnesiumversorgung, die die Pflanze in allen Entwicklungsstadien unterstützt und die Energieproduktion steigert.

- Die Assimilate werden effizient zu den Wachstumsorganen verlagert, was die Pflanzenentwicklung fördert.
- Ein höherer Chlorophyllgehalt steigert zudem die Energieproduktion, der Ertrag wird gesteigert.

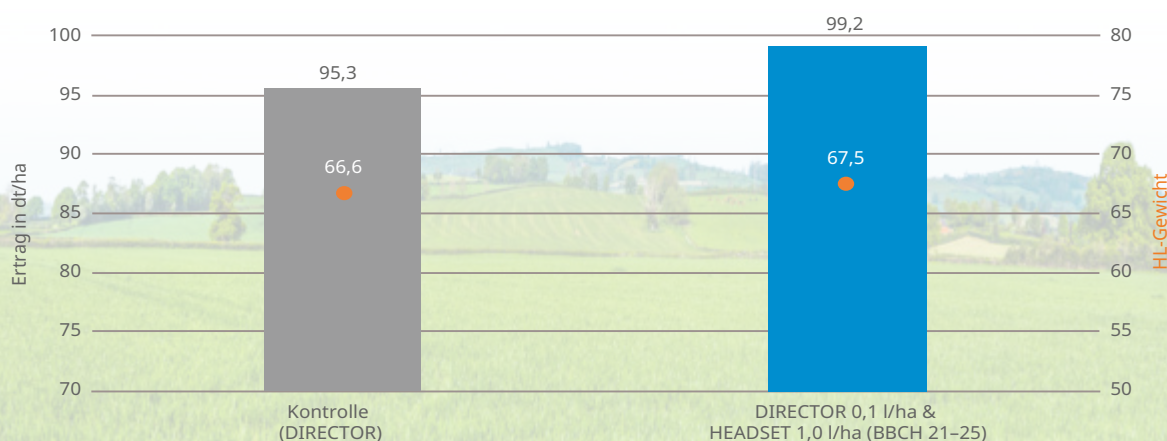
HEADSET kombiniert Algenextrakt und Magnesiumnitrat, wodurch eine schnelle und effektive Wirkung sichergestellt wird. Zur Ernte wurden Ertrag und Hektolitergewicht erfasst.

In mehreren Exaktversuchen sowie auf Praxisflächen führte der Einsatz von HEADSET zu:

- signifikanten Ertragssteigerungen und
- einer Verbesserung der Kornqualität.

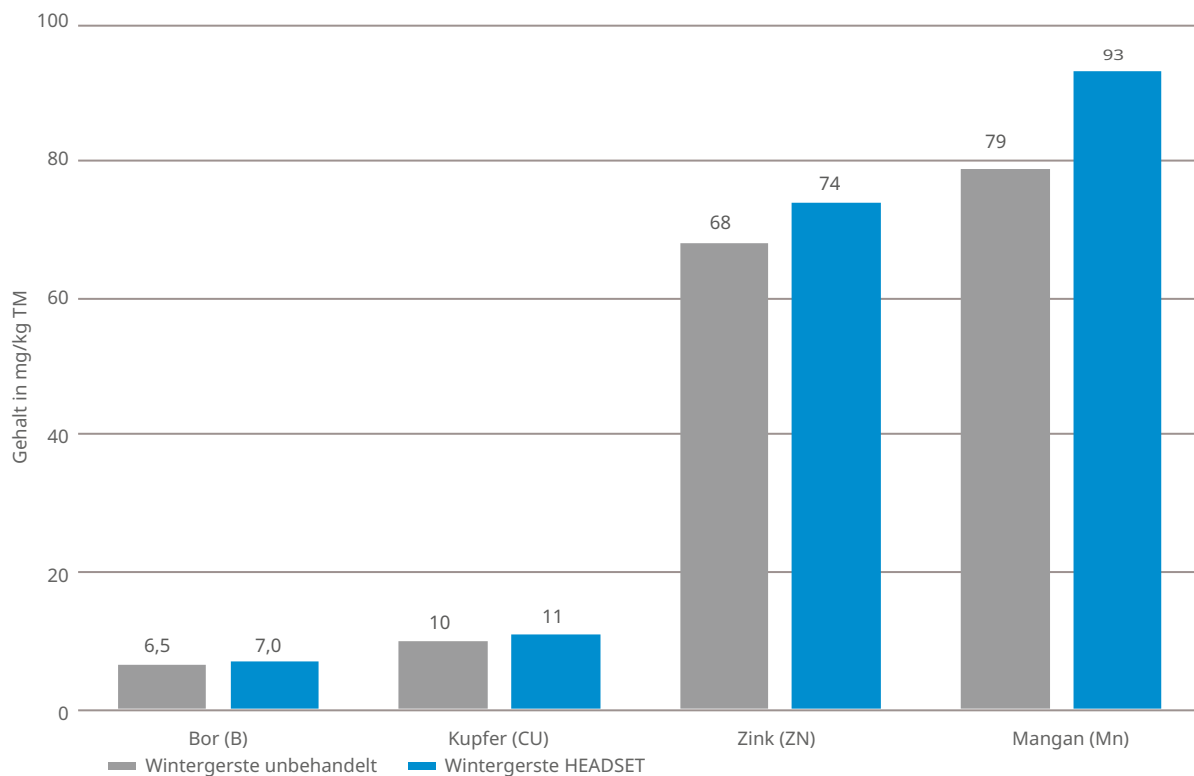
Die Ergebnisse zeigen, dass HEADSET durch die Verbesserung der Nährstoffversorgung und des Stoffwechsels einen wichtigen Beitrag zur Ertrags- und Qualitätsoptimierung leistet

Ertrag und HL-Gewicht von Wintergerste nach HEADSET®-Behandlung

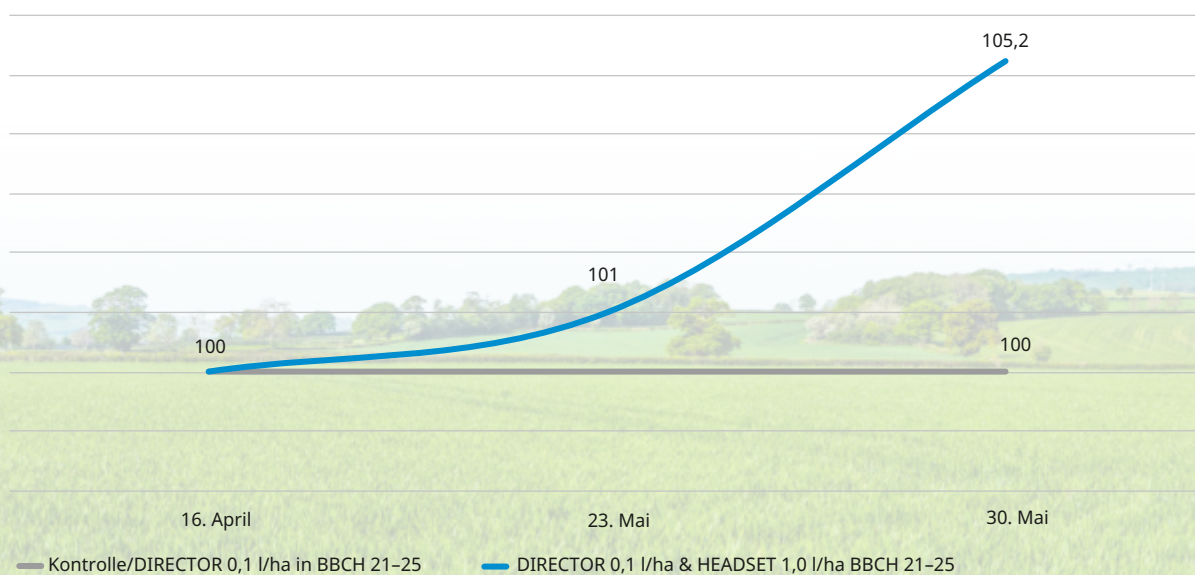


Behandlung (n=2 – Baden-Württemberg, Niedersachsen, 2025)

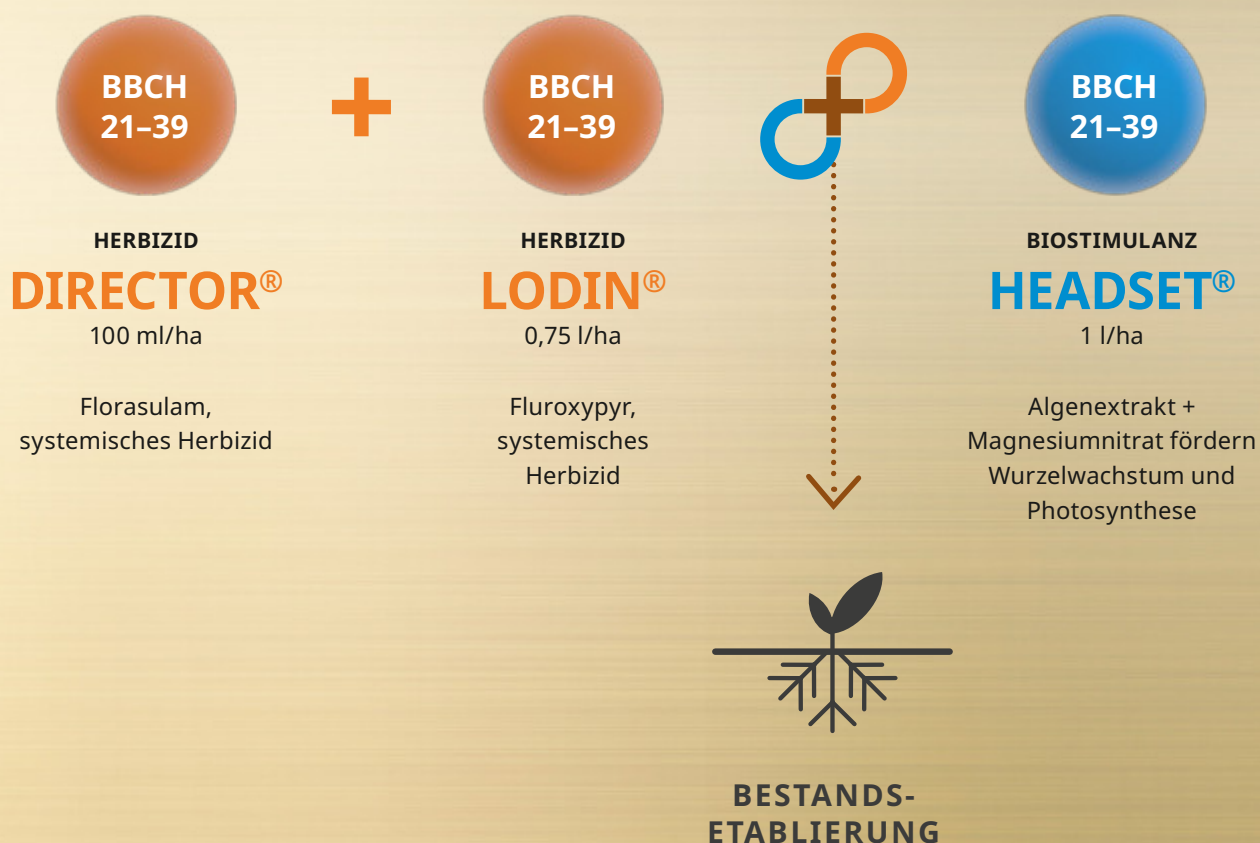
Nährstoffgehalte 2025 in Wintergerste 10 Tage nach HEADSET®-Behandlung



Entwicklung des Chlorophyllgehalts in Wintergerste nach HEADSET®-Behandlung relativ in %



Das Plus für den Frühjahrsstart in Gerste



Gemeinsam dreifach gut:

- Effiziente Unkrautkontrolle zur Steigerung der Konkurrenzfähigkeit der Gerste
- Förderung eines kräftigen Wurzelsystems für verbesserte Nährstoffaufnahme
- Beschleunigte Chlorophyllbildung im Frühjahr für einen vitalen Vegetationsstart



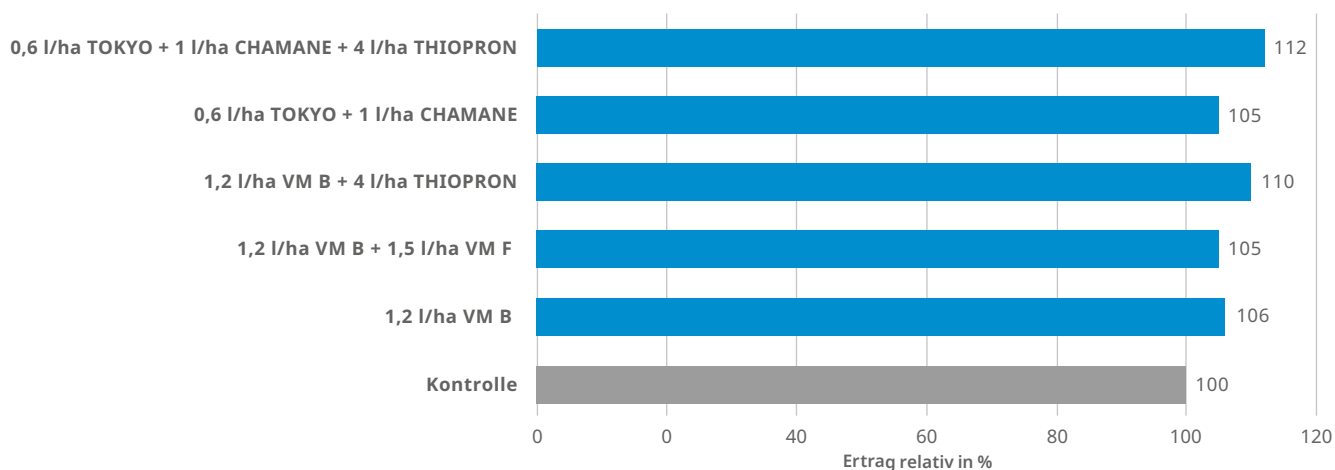
THIOPRON®

Mit Feinheit umhüllt, zu Gold wird

UPL zählt zu den führenden globalen Anbietern von schwefelbasierten Fungiziden. Unsere langjährige Erfahrung in zahlreichen Versuchen hat gezeigt, dass die Anwendung von THIOPRON nicht nur eine effektive Möglichkeit zur Bekämpfung von Mehltau in der Gerste darstellt, sondern auch positive Nebeneffekte gegen

andere relevante Krankheiten haben kann. Diese Wirkungseffekte haben nach unserer Erfahrung auch einen positiven Einfluss auf den Mehrertrag. So lohnt sich der Zusatz von THIOPRON auch bei Fungizidbehandlungen in der Gerste.

Mehr Ertrag durch den Einsatz von THIOPRON® in Wintergerste



Sorte: Keeper
 Aussaat 10.10.22
 Vorlage: BBCH 32 0,75 l/ha Orius
 Applikationstermine: 17.04. / 03.05.2023
 Krankheitsauftreten zum Behandlungstermin: Rhynchosporium, Zwergrost, Ramularia



Mehltau an Gerste

Das Plus gegen Pilzresistenzen in Wintergerste



Ein starkes Trio in der Wintergerste!

- Starke Lösung gegen alle relevanten Krankheiten
- Kein Wirkungsverlust
- Positiver Greening-Effekt durch Chamane
- Integriertes Resistenzmanagement durch die Multisite-Wirkung von THIOPRON

PRODUKTPORTFOLIO



	ENTHALTENE MENGEN UND WIRKSTOFFE	PRODUKT- KATEGORIE
CHAMANE®	250 g/l Azoxystrobin	Fungizid
CYPERKILL® MAX	500 g/l Cypermethrin (cfs)	Insektizid
DIRECTOR®	50 g/l Florasulam	Herbizid
FINY®	192,7 g/kg Metsulfuron-Methylester (cfs) (200 g/kg Methylester)	Herbizid
HEADSET®	GA 142 Algenfiltrat + N (6,2 % w/w) + MgO (9,0 % w/w)	Biostimulanz
LODIN®	200 g/l Fluroxypyr	Herbizid
MICROTHIOL® WG	800 g/kg Schwefel	Fungizid
QUIDAM®	800 g/l Prosulfocarb	Fungizid
REMOCCO® 60	60 g/l Metconazol	Fungizid
SEMPRA®	500 g/l Diflufenican (cfs)	Herbizid
SILWET® GOLD	800 g/l polyethermodifiziertes Trisiloxan	Additiv
SIGNAL® 300 ES	300 g/l Cypermethrin (cfs)	Insektizid
THIOPRON®	825 g/l Schwefel	Fungizid
TOKYO®	250 g/l Prothioconazol	Fungizid
UP CUS	80 g/l Kupfer + 640 g/l Schwefel	Spezial- Düngemittel
UPL SCHWEFEL 825 FL	825 g/l Schwefel	Spezial- Düngemittel

Detaillierte Informationen zu allen Produkten finden Sie unter de.uplcorp.com/produkt-Einzelheiten

Für eine verantwortungsvolle Anwendung

Verwenden Sie Pflanzenschutzmittel auf sichere Weise. Beachten Sie die Gefahrenhinweise und befolgen Sie die empfohlenen Vorsichtsmaßnahmen. Durch die richtige Anwendung des Produkts schützen Sie die Umwelt und sich selbst.



Lesen Sie vor der Anwendung sorgfältig das Etikett: zugelassene Anwendungen, Vorsichtsmaßnahmen für die Anwendung.



Lagern Sie Pflanzenschutzmittel in einem speziellen, ausgeschilderten, abgeschlossenen und belüfteten Raum.



Verwenden Sie Ihre persönliche Schutzausrüstung (Handschuhe, Schutzbrille, Maske, Stiefel, Schürze, Overall) unter Berücksichtigung der jeweiligen Arbeitssituation (Produkt, Exposition etc.) gemäß BVL-Richtlinien.



Seien Sie besonders vorsichtig bei der Anwendung von Insektiziden in Kulturen, die für Bienen attraktiv sind (Raps, Obstkulturen). Durch den richtigen Einsatz von Pflanzenschutzmitteln schützen Sie auch Nützlinge – die natürlichen Feinde der Pflanzenschädlinge.



Spülen Sie gründlich die Pflanzenschutzmittel-Kanister. Es darf kein Spülwasser in die Kanalisation oder in Gewässer gelangen! Das Spülwasser und der Spritzbrüherest der Pflanzenschutzspritze nach der Pflanzenschutzanwendung sind auf einem ausgesparten Bereich im Feld auszubringen.



Vermeiden Sie Spritzabdrift: strikte Einhaltung von Behandlungsverbotszonen entlang von Gewässern.



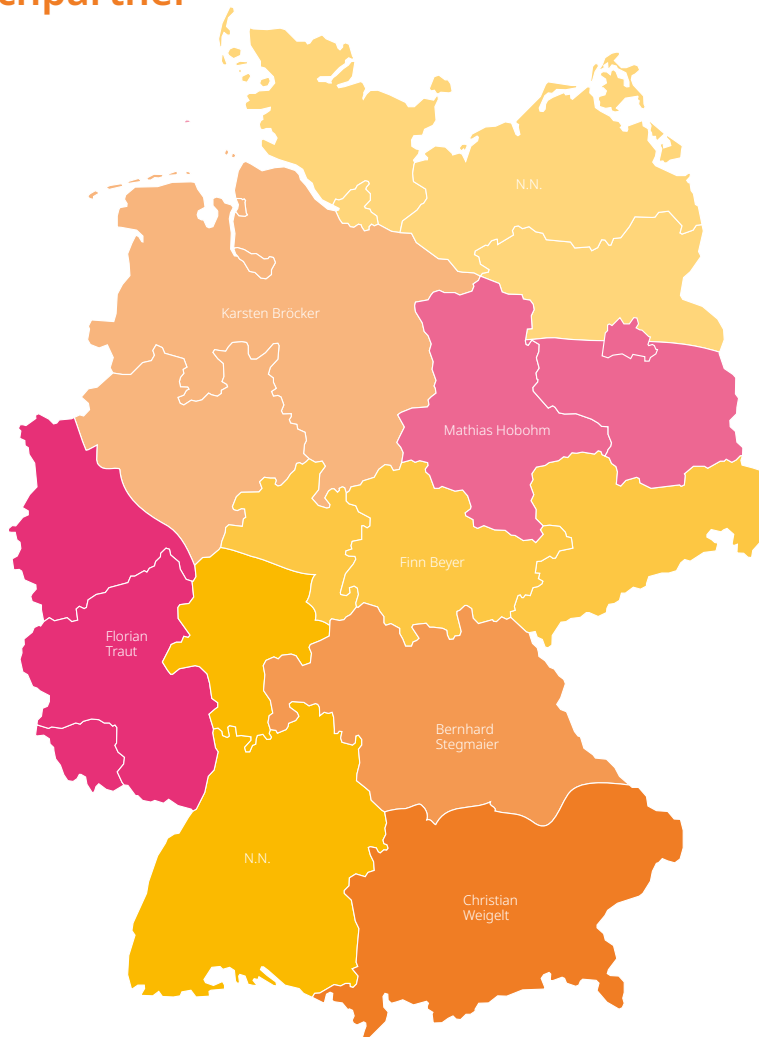
Die sauberen, trockenen Kanister sollten mit dem PAMIRA* Recycling-System entsorgt werden.

(* = Registrierte Marke des IVA (Industrieverband Agrar, Frankfurt a. M.))

Diese Druckschrift dient der Information. Verbindliche Angaben auf den Verkaufsgebinden beachten. Pflanzenschutzmittel vorsichtig verwenden. Bitte beachten Sie die Warnhinweise und -symbole in der Gebrauchsanleitung.

Irrtümer, Druckfehler sowie technische Änderungen jederzeit vorbehalten. Regionale Faktoren wie z. B. Wetter, Boden, Sorte, Einsatzzeitpunkt, Technik, Resistenz oder die Kombination in Tankmischungen können die Wirksamkeit der Produkte beeinflussen. Diese kann daher variieren und eine Schädigung der Kulturpflanzen unter ungünstigen Bedingungen nicht ausgeschlossen werden. Für derartige Folgen haftet der Hersteller nicht.

Ihre Ansprechpartner



**SALES REPRESENTATIVE
NIEDERSACHSEN/WESTFALEN**
Karsten Bröcker
Tel: +49 (0) 5138 606571
Mobil: +49 (0) 162 2153764
Fax: + 49 (0) 5138 606570
Mail: karsten.broecker@upl-ltd.com



**SALES REPRESENTATIVE
SACHSEN-ANHALT/BRANDENBURG**
Mathias Hobohm
Mobil: +49 (0) 152 08786446
Mail: mathias.hobohm@upl-ltd.com



**SALES REPRESENTATIVE
RHEINLAND/RHEINLAND-PFALZ**
Florian Traut
Mobil: +49 (0) 174 8932313
Mail: florian.traut@upl-ltd.com



**SALES REPRESENTATIVE
SACHSEN/THÜRINGEN**
Finn Beyer
Mobil: +49 (0) 152 56388053
Mail: finn.beyer@upl-ltd.com



**SALES REPRESENTATIVE
BAYERN NORD**
Bernhard Stegmaier
Mobil: +49 (0) 162 2153778
Mail: bernhard.stegmaier@upl-ltd.com



**SALES REPRESENTATIVE
BAYERN SÜD**
Christian Weigelt
Mobil: +49 (0) 173 6476702
Mail: christian.weigelt@upl-ltd.com

HOTLINE: 02233 49218 0

Die Anforderungen an die Lebensmittelproduktion steigen. Die Verbraucher erwarten nachhaltig produzierte Erzeugnisse von hoher Qualität. Dabei liegt besonderes Augenmerk darauf, Rückstände von Pflanzenschutzmitteln in Ernteprodukten zu verringern.

ProNutiva ist:

- + Ein moderner Ansatz, den zukünftigen Herausforderungen gerecht zu werden.
- + Eine verantwortungsvolle Pflanzenschutzstrategie, die auf Rückstandsmanagement und Resistenzmanagement eingeht.
- + Eine höhere und bessere Qualität der Ernte, die auch die Anforderungen der anspruchsvollsten Märkte erfüllt.



UPL Deutschland GmbH
An der Hasenkaule 10, Gebäude 8
50354 Hürth
beratung-de@upl-ltd.com
de.uplcorp.com

Direkt zur
ProNutiva Website:

